



31º Congresso da ABES

Congresso Brasileiro de
Engenharia Sanitária e Ambiental

17 a 20 de outubro 2021 | Curitiba-Paraná

ETIQUETA SANITÁRIA

31º CONGRESSO BRASILEIRO DE ENGENHARIA SANITÁRIA E AMBIENTAL E FITABES

Curitiba



ETIQUETA SANITÁRIA PARA PARTICIPAÇÃO PRESENCIAL DO 31º CONGRESSO BRASILEIRO DE ENGENHARIA SANITÁRIA E AMBIENTAL.

**Será o primeiro Congresso em Curitiba,
após 19 meses de muitas restrições.**

**Mas, a pandemia não acabou e precisamos tomar
os cuidados necessários para que todos permaneçam
com saúde e que possamos festejar este encontro tão esperado.**

**Desta forma, usar máscaras e manter
o distanciamento das outras pessoas ainda é necessário.**



**31º Congresso
da ABES**
Congresso Brasileiro de
Engenharia Sanitária e Ambiental
17 a 20 de outubro 2021 | Curitiba-Paraná



ETIQUETA SANITÁRIA PARA PARTICIPAÇÃO PRESENCIAL DO 31º CONGRESSO BRASILEIRO DE ENGENHARIA SANITÁRIA E AMBIENTAL.

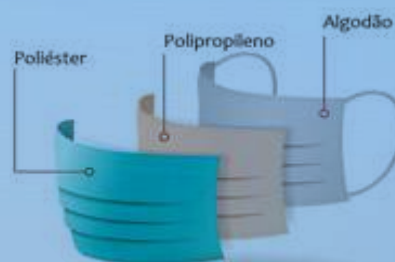
USO DE MÁSCARA



Em Curitiba o uso de máscara é obrigatório, a Lei municipal 15.799/2021 prevê **punições e multas ao cidadãos (pessoas físicas) sem máscara ou com uso inadequado.**

Recomenda-se usar as máscaras N95 ou PFF2, a segunda opção são as máscaras cirúrgicas, pois são as mais eficientes para a prevenção do Coronavírus.

Caso prefira usar máscaras de pano (caseira), recomenda-se utilizar máscaras de tripla camada, que se ajustem bem ao rosto, cobrindo boca e nariz, um cuidado muito importante quando se dirigir e falar com outras pessoas.



Lembre-se que as máscaras devem ser trocadas a cada período, ou antes, se estiverem úmidas.

Máscaras são itens indispensáveis na sua bagagem. Fazem parte do seu look. Não esqueça de colocar na mala!!!

LEMBRE-SE! Você precisará de pelo menos duas a três máscaras por dia, álcool em gel e uma embalagem para destinar a sua máscara usada, devido à troca. Estamos organizando também pontos de comercialização de máscaras no evento, para eventuais necessidades.



ETIQUETA SANITÁRIA PARA PARTICIPAÇÃO PRESENCIAL DO 31º CONGRESSO BRASILEIRO DE ENGENHARIA SANITÁRIA E AMBIENTAL.

COMO USAR A MÁSCARA



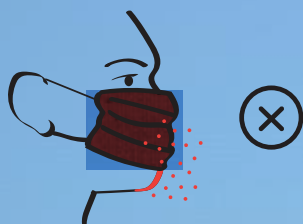
AO COLOCAR E TIRAR A MÁSCARA, **HIGIENIZE SEMPRE AS MÃOS**



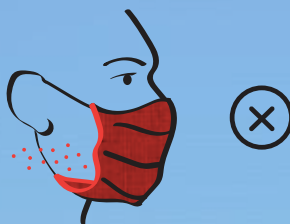
COLOQUE E TIRE A MÁSCARA SEMPRE **PELAS ALÇAS**



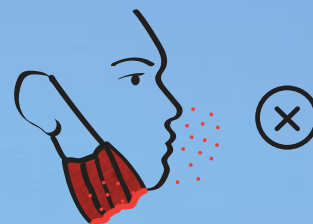
NÃO DEIXE O **NARIZ** **DESCOBERTO**



NÃO DEIXE O **QUEIXO EXPOSTO**



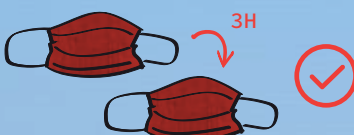
NÃO USE MÁSCARA **LARGA**, COM **VÃOS** NAS LATERAIS



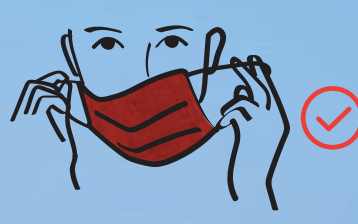
NÃO PUXE A MÁSCARA PARA O **QUEIXO**



CUBRA BEM O **NARIZ**, A **BOCA** E O **QUEIXO**



SUBSTITUA A MÁSCARA EM ATÉ **3H DE USO** OU QUANDO HOVER UMEDECIMENTO (SUOR, ESPIRRO OU TOSSE)



AO TIRAR A MÁSCARA, TOMO CUIDADO PARA **NÃO ENCOSTAR NO ROSTO**

COMO ARMAZENAR A MÁSCARA USADA



CUIDADO COM A MÁSCARA APÓS O USO



SEPRE AS MÁSCARAS USADAS PARA EVITAR CONTAMINAÇÃO



COLOQUE EM UMA **SACOLA** DE PLÁSTICO OU PAPEL E **FECHE BEM**

ONDE DESCARTAR AS MÁSCARAS USADAS:

Serão disponibilizados coletores exclusivos para descarte de máscaras e luvas.

**MÁSCARAS
LUVAS
DESCARTE AQUI**



ETIQUETA SANITÁRIA PARA PARTICIPAÇÃO PRESENCIAL DO 31º CONGRESSO BRASILEIRO DE ENGENHARIA SANITÁRIA E AMBIENTAL.

FORMAS DE DESLOCAMENTO PARA O EXPO UNIMED CURITIBA

Para se deslocar até o local do Congresso você pode optar por ir de carro, utilizar o serviço de aplicativo, ir de ônibus, de moto ou de bicicleta.



CARRO, MOTO, TAXI OU CARRO DE APLICATIVO

Se for de carro, táxi ou utilizar o aplicativo, o endereço do evento é **R. Prof. Pedro Viriato Parigot de Souza n. 5300, CIC (continuação da via rápida Champagnat)**. Saindo do Centro Curitiba ou da av. Batel, seguir pela Rua Brigadeiro Franco, entrar na Av. Padre Agostinho (via rápida Champagnat) até o final e continuar pela rua Pedro Viriato Parigot de Souza. A Universidade Positivo encontra-se à direita, a cerca de um quilômetro depois do terminal Campo Comprido.

Há **estacionamento no local**, sendo dois exclusivos para o Expo Unimed Curitiba denominados EF e EL, atendidos por empresa particular e com custo proporcional ao período utilizado. Haverá terminais para pagamento do estacionamento próximo à recepção do Congresso.

Cuidado com o sentido do fluxo na Universidade que é único e anti-horário. Ao estacionar verifique que há vagas preferenciais para idosos e deficientes. Se você não se enquadra nas vagas preferenciais, respeite!!!

Ao sair do carro ou descer da moto, não esqueça das máscaras e de higienizar as mãos com álcool em gel.

VEJA O MAPA DE LOCALIZAÇÃO NA PÁGINA SEGUINTE:

ETIQUETA SANITÁRIA PARA PARTICIPAÇÃO PRESENCIAL DO 31º CONGRESSO BRASILEIRO DE ENGENHARIA SANITÁRIA E AMBIENTAL.

INSTALAÇÕES DO EXPO UNIMED CURITIBA



- 1 Reitoria / Secretaria / Praça Cívica
- 2 Biblioteca Central
- 3 Pós-Graduação / Pesquisa e Extensão
Teatro Positivo - Pequeno Auditório / Sala de Eventos
- 4 Templo da Paz
- 5 Ponte sobre o lago
- 6 Espaço de Convivência (Eixo de Vivência)
- 7 Bloco Vermelho | B1
- 8 Bloco Azul | B2
- 9 Bloco Marrom | B3
Clínica de Odontologia
- 10 Bloco Amarelo | B4
Centro de Simulação
Clínica de Nutrição e Psicologia
- 11 Bloco Bege | B5
- 12 Praça de Alimentação
- 13 Biotério
Centro de Treinamento Cirúrgico
- 14 Colégio Positivo Internacional

- 15 Laboratórios de Tecnologia
- 16 Laboratório de Análises Clínicas
- 17 Pista de Atletismo / Campo de Futebol
- 18 Piscina olímpica coberta
- 19 Ginásio poliesportivo
- 20 Quadras poliesportivas
- 21 Colégio Positivo Internacional
- 22 Colégio Positivo Internacional
- 23 Refeitório / Almojarifado
- 24 Teatro Positivo - Grande Auditório
- 25 Expo Unimed Curitiba
- 26 Clínica de Fisioterapia
- 27 Clínica-Escola Veterinária para pequenos animais
- E Estacionamentos
- E Estacionamento Expo (frente)
- E Estacionamento Expo (lateral)
- P Pórticos de acesso

RESUMINDO

AJUDE A EVITAR A PROPAGAÇÃO DO COVID-19

CHEGOU DE CARRO OU DE MOTO?

Ao deixar o automóvel, higienize suas mãos com álcool gel disponível.

Antes de retornar ao mesmo higienize as mãos e itens manuseados frequentemente como celular e chaves



CHEGOU DE BICICLETA?

Ao chegar ao bicicletário, higienize suas mãos, itens de proteção e guidão.

Ao retornar, repita o processo e higienize também os itens manuseados frequentemente.



ETIQUETA SANITÁRIA PARA PARTICIPAÇÃO PRESENCIAL DO 31º CONGRESSO BRASILEIRO DE ENGENHARIA SANITÁRIA E AMBIENTAL.

ÔNIBUS

SE O ÔNIBUS FOR A SUA FORMA DE DESLOCAMENTO ATÉ O EXPO UNIMED CURITIBA, há uma linha de ônibus **Expresso 303 - CENTENÁRIO**, que sai da **Praça Rui Barbosa - Centro** e vai até o **Terminal CAMPO COMPRIDO**, onde **você deve desembarcar e se deslocar até o ponto da linha de ônibus alimentador 829 – Universidade Positivo.**



**HI
GIE
NI
ZE
MÃOS**



- ◆ *Escolha se sentar apenas nos bancos indicados.*
 - ◆ *Caso fique em pé, tente manter o distanciamento.*
 - ◆ *Abra as janelas para manter a ventilação natural, mesmo que esteja frio.*
 - ◆ *Evite hidratação ou alimentação dentro do ônibus.*
 - ◆ *Evite usar o celular durante o trajeto de ônibus.*
 - ◆ *O uso de máscara é obrigatório, mantenha sempre nariz e boca cobertos.*
-
- ◆ *No Campus da Universidade Positivo você desembarcará em frente ao Teatro Positivo e seguirá até a passarela de acesso para a Expo Unimed Curitiba.*
 - ◆ *Ao descer do ônibus, higienize as mãos e celulares.*
 - ◆ *Serão disponibilizados álcool em gel na entrada do Centro de Exposição e em todos os espaços destinados para o Congresso da ABES e FITABES*

LEMBRE-SE! O ônibus é o meio de transporte que mais apresenta risco de contaminação, pois, além da transmissão por via aérea, as pessoas podem se contaminar por contato com superfícies. **Caso o ônibus esteja cheio, espere outro. O que importa é a sua vida!**



ETIQUETA SANITÁRIA PARA PARTICIPAÇÃO PRESENCIAL DO 31º CONGRESSO BRASILEIRO DE ENGENHARIA SANITÁRIA E AMBIENTAL.

CONTROLE DE ACESSO

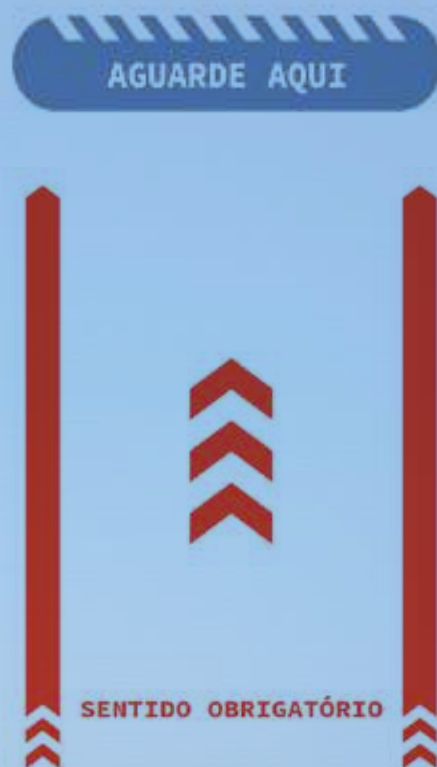
A participação no 31º Congresso Brasileiro de Engenharia Sanitária e Ambiental e da FITABES no Expo Unimed Curitiba terá um controle rigoroso de acesso!

Ao chegar, terão recepcionistas posicionados (as) nos dois acessos principais ao Expo Unimed Curitiba.

Para facilitar a sua entrada e evitar aglomerações, neste momento de pandemia, tenha em mãos a sua credencial impressa.

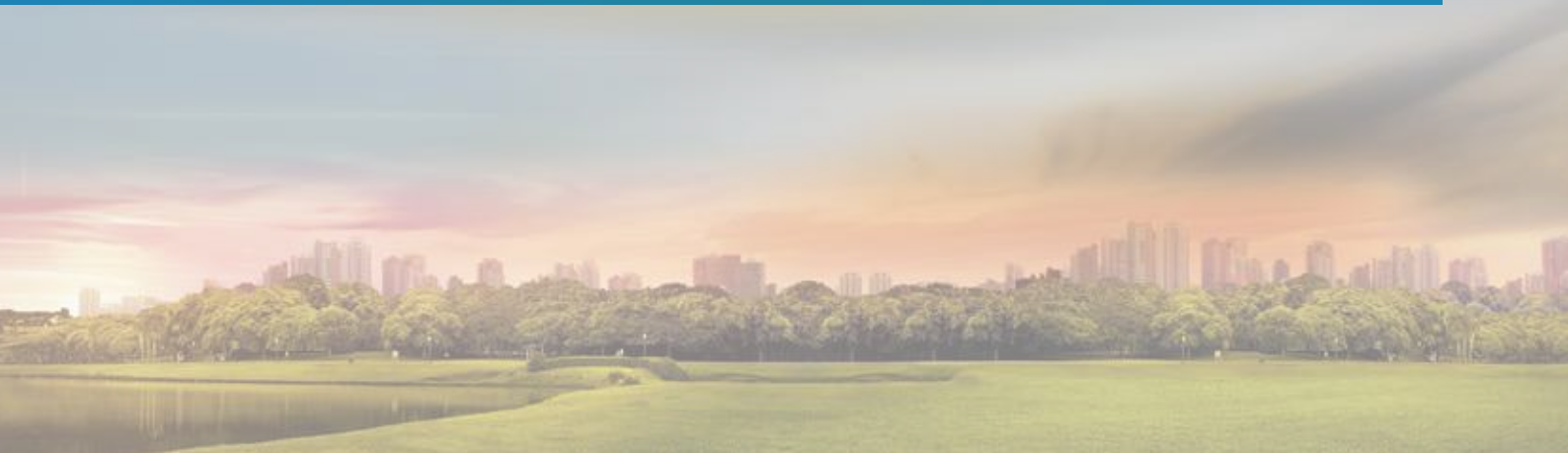
Os(as) recepcionistas serão orientados(as) para conferir a credencial. Evite aglomerar nos acessos principais para o Congresso e FITABES, você terá outras oportunidades para conversar e encontrar conhecidos e amigos.

Siga as placas orientativas e mantenha a distância de pelo menos um metro das pessoas que estão aguardando para serem atendidas.



PSIU!!!!

Tenha paciência e respeite os(as) recepcionistas, é o primeiro Congresso com tantas restrições e cuidados! Só estamos tentando tornar este momento seguro e inesquecível!! **Você importa para nós!!!**



ETIQUETA SANITÁRIA PARA PARTICIPAÇÃO PRESENCIAL DO 31º CONGRESSO BRASILEIRO DE ENGENHARIA SANITÁRIA E AMBIENTAL.

PROTOCOLO SANITÁRIO PARA BANHEIROS

HIGIENIZAÇÃO DE BANHEIROS



Nos banheiros **haverá controle de entrada**, para manter pelo menos 1,0 (um) metro de distância entre pessoas.

Verifique as orientações de chão.

Os responsáveis pela limpeza terão um cronograma para que a gestão se torne mais organizada.

A higienização dos banheiros será com água sanitária e álcool 70% e será realizada, pelo menos, a cada três horas;

Farão parte das áreas a serem desinfetadas: **pias, maçanetas, torneiras, puxadores, botão de descarga, interruptores de luz, vasos sanitários e mictórios.**

Serão estabelecidos cuidados especiais durante a coleta, armazenamento e destinação dos resíduos gerados.

Serão disponibilizados **coletores exclusivos para descarte de luvas e máscaras**, os quais estarão identificados. Por favor, descarte corretamente seu resíduo.

Haverá **dispositivo com álcool** em gel fixado no lado de fora do banheiro, próximo a porta principal de acesso;

Lembre-se, a segurança é para todos.

Jamais deposite luvas e máscaras usadas nos coletores destinados para materiais recicláveis. Temos que ter respeito e cuidado com os profissionais de coleta e separação destes materiais. Também não jogue papel higiênico, máscaras e luvas nos vasos sanitários. O nosso sistema hidrossanitário não foi projetado para receber este tipo de material.

ETIQUETA SANITÁRIA PARA PARTICIPAÇÃO PRESENCIAL DO 31º CONGRESSO BRASILEIRO DE ENGENHARIA SANITÁRIA E AMBIENTAL.

HIGIENIZAÇÃO DOS OUTROS AMBIENTES DESTINADOS PARA O 31º CONGRESSO E FITABES

- Os ambientes, sempre que possível, serão mantidos bem ventilados, com as janelas e portas abertas;
- Os aparelhos de ar condicionado foram revisados e filtros trocados para manter a circulação de ar segura;
- Serão higienizadas todas as áreas com solução de água sanitária antes da abertura e nos intervalos para almoço;
- Haverá higienização de mesas e cadeiras;
- Todos os profissionais serão treinados conforme os Protocolos Sanitários.

EVITAR ingestão de líquidos ou alimentos. Sempre que possível, procure um lugar mais apropriado. O Congresso terá pontos de fornecimento de água e alimentos, localizados em área ventiladas;

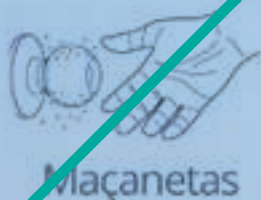
EVITAR qualquer tipo compartilhamento, seja de objetos ou alimentos;

EVITAR tocar em maçanetas, botões e outras superfícies;

EVITAR encostar ou apoiar-se em paredes ou mesas;

EVITAR tirar a máscara ou removê-la da boca ou nariz;

EVITAR abraços e apertos de mão.



QUAIS OS CUIDADOS AO HIGIENIZAR
AS MÃOS COM ÁGUA E SABÃO OU ÁLCOOL EM GEL

HIGIENIZE AS MÃOS
COM ÁLCOOL GEL



QUAIS OS CUIDADOS AO HIGIENIZAR
AS MÃOS COM ÁGUA E SABÃO OU ÁLCOOL EM GEL

COMO HIGIENIZAR
E LAVAR AS MÃOS



USAR SABÃO/ANTI-SÉPTICO INDICADO



DORSO E ENTRE
OS DEDOS



POLEGAR

PUNHOS

ARTICULAÇÕES

UNHAS E EXTREMIDADES
DOS DEDOS



ENXAGUAR E
SECAR AS MÃOS



FECHAR A TORNEIRA
COM O PAPEL
UTILIZADO PARA
SECAGEM DAS MÃOS

ETIQUETA SANITÁRIA PARA PARTICIPAÇÃO PRESENCIAL DO 31º CONGRESSO BRASILEIRO DE ENGENHARIA SANITÁRIA E AMBIENTAL.



FEBRE



TOSSE



CORIZA



DOR DE GARGANTA



DIFICULDADE PARA RESPIRAR

QUAIS OS SINTOMAS DA COVID-19?

O QUE DEVO FAZER SE SENTIR UM DESTES SINTOMAS?

CURITIBA:

SINTOMAS

(41) 3350 9000 - DAS 08H ÀS 23H

DÚVIDAS

(41) 99876 2903 - WHATSAPP

ESTOU COM SINTOMAS RESPIRATÓRIOS, E AGORA?



AUTOISOLAMENTO DOMICILIAR POR 14 DIAS

LIGAR PARA (41) 3350-9000



Caso seja necessário, a central encaminhará para videoconsulta ou atendimento presencial em uma das unidades exclusivas para pacientes com suspeita de covid-19

SINTOMAS MAIS GRAVES - FEBRE ALTA E/OU FALTA DE AR:

SUS:

PROCURAR UMA DAS 74 UNIDADES DE SAÚDE OU NOVE UPAS

REDE PRIVADA:

PROCURAR PRONTO-ATENDIMENTO

CONVÊNIO DE SAÚDE:

ORIENTAÇÃO NA OPERADORA DO PLANO

**CURITIBA
CONTRA
CORONAVÍRUS**

DÚVIDAS SOBRE O CORONAVÍRUS:
saude.curitiba.pr.gov.br | 41 99876-2903



ETIQUETA SANITÁRIA PARA PARTICIPAÇÃO PRESENCIAL DO 31º CONGRESSO BRASILEIRO DE ENGENHARIA SANITÁRIA E AMBIENTAL.

**Estamos cientes da responsabilidade de
conduzir o primeiro evento híbrido de grande porte durante a
pandemia e desejamos a todos os participantes um evento
inesquecível, com muita segurança.**

**Pedimos a colaboração com muita calma e paciência
com nossos recepcionistas, que têm como função garantir
o distanciamento de 1,0 (um) metro e o cumprimento das
exigências sanitárias, para sua segurança.**

**Esperamos você em Curitiba, de braços abertos,
mas com distanciamento!!**



**31º Congresso
da ABES**
Congresso Brasileiro de
Engenharia Sanitária e Ambiental
17 a 20 de outubro 2021 | Curitiba-Paraná

ABES

Curitiba

